

附件 2

典型案例汇总表

序号	试点单位名称
1	湖南新雷特 商务公司 湖南商务职 术学院

说明：1. 案例类型
2. 案例特点

案例类型	案例特点
疫一 徒制	三教改革
新高 学徒	人才培养

币资队伍、三教改革、管理创新及其他等。
推广价值上进行描述，不超过 100 字。

学,采用线

投身学习,
学习与抗疫

学模式

人才培养模

程

“双导师”

生素质

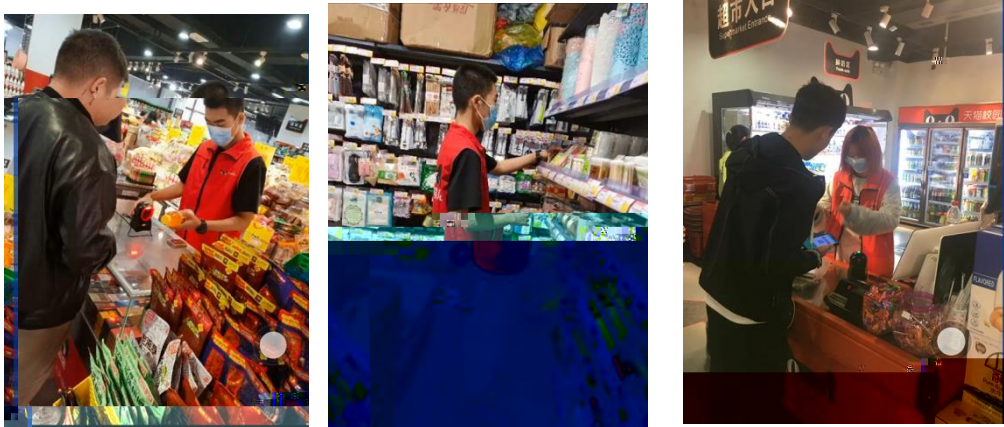
作方式

2020





2



3

”

19统计与会计3

签到 问卷 抢答 选人 评分 测验 活动库

抢答 03-10 16:40

6. 调查时间与调查期限的关系是()。 A、二者是一致的 B、二者有时是一致的 C、二者没有关系 D、调查单位大于...

抢答 03-10 16:40

2. 调查单位与填报单位的关系是()。 A、二者是一致的 B、二者有时是一致的 C、二者没有关系 D、调查单位大于...

选人 03-10 16:40

调查项目是什么?

选人 03-10 16:40

某市规定2019年工业经济活动成果年报呈报时间是2020年1月31日,其调查时间为()。

测验 03-10 16:40

5. 做调查的重要要素有()、()、()、()。

测验 03-10 16:40

(课堂互动)

